



Vecht en IJssel
samen beter

Zoekprofiel

Manager Bedrijfsvoering

Esther van Zwol/Bert Blankestijn
Amersfoort, februari 2021

Voor Vecht en IJssel is de Veghte opzoek naar een ervaren en breed georiënteerde manager Bedrijfsvoering.

De organisatie

Graag stellen wij Vecht en IJssel aan je voor.

Vecht en IJssel kenmerkt zich door korte lijnen in een platte organisatie. De communicatie en samenwerking is informeel, toegankelijk en plezierig. Wendbaarheid, ambitie en power zijn aansprekende kenmerken. Met trots op de bereikte resultaten en de mooie historie staat de toekomst centraal.

Vecht en IJssel is een zorgorganisatie die persoonsgerichte en professionele zorg biedt aan kwetsbare ouderen. Vecht en IJssel levert in de regio Utrecht zorg in haar 4 woonzorgcentra en in de wijk. Hier zetten zij hun betrokken medewerkers en vrijwilligers in voor het welbevinden van kwetsbare oudere cliënten. Voor Vecht en IJssel zijn kwaliteit van leven en eigen regie de belangrijkste uitgangspunten. Vecht en IJssel gaat uit van het unieke van ieder mens. Met hun zorg en ondersteuning sluiten ze aan bij ieders persoonlijke wensen en levensverhaal.

Missie

Vecht en IJssel biedt persoonsgerichte, professionele zorg, behandeling en begeleiding voor kwetsbare ouderen in Utrecht, IJsselstein en de omliggende regio. Persoonsgerichte zorg omvat het hele leven van de cliënt, inclusief aandacht voor welzijn, geestelijke verzorging, eten en drinken, dienstverlening en wonen.

Onze betrokken medewerkers en vrijwilligers zetten zich met passie en vakmanschap in voor het welbevinden van cliënten, waarbij kwaliteit van leven en eigen regie belangrijke uitgangspunten zijn. Persoonsgerichte zorg krijgt vorm in samenwerking met het netwerk: cliënten en hun naasten, mantelzorgers, zorgprofessionals en vrijwilligers. Samen bepalen we hoe de zorg en dienstverlening eruitziet en wie welke bijdrage levert. Daarbij staan we open voor vernieuwing: samen willen we continu leren en verbeteren, in het besef dat de persoonsgerichte zorg altijd beter kan.

Visie

Voor Vecht en IJssel is goede zorg persoonsgerichte zorg. Immers, ieder mens is uniek, heeft een eigen levensverhaal en eigen zorgvragen en -wensen. En wie zorg nodig heeft, wil zoveel als mogelijk zijn of haar eigen leven blijven leven en zelf keuzes kunnen maken. Dat verandert niet als je zorg nodig hebt.

Bij Vecht en IJssel is het persoonlijke verhaal van de cliënten het vertrekpunt voor goede zorg. Zorg die ondersteuning biedt aan de vraag en behoefte van de cliënten. Samen met de cliënt, hun naasten en andere zorgpartners worden persoonlijke, realistische keuzes en haalbare afspraken gemaakt.

Door de grote inzet van de gedreven en vakkundige medewerkers en vrijwilligers maken ze het verschil en geven ze kleur aan de dag van de cliënten.



De mensen bij Vecht en IJssel verstaan hun vak, zijn betrokken en leveren kwaliteit. Vecht en IJssel biedt haar medewerkers en vrijwilligers een omgeving, waarin zij met plezier kunnen werken en waar iedereen de ruimte krijgt om zich persoonlijk en professioneel te ontwikkelen. Zo leggen ze samen de basis voor een op de toekomst gericht Vecht en IJssel, een lerende organisatie waarin een proactieve rol in de ouderenzorg in de regio het uitgangspunt is.

Vecht en IJssel is een organisatie die flexibel meebeweegt met de ontwikkelingen in de zorgmarkt. Zo blijft men passende en vernieuwende (zorg)oplossingen bieden voor cliënten met steeds complexere en zwaardere zorgvragen.

Vanuit de missie en visie zijn de kernwaarden Vakmanschap, Verbindend en Vernieuwend ontwikkeld. De kernwaarden geven aan hoe missie en visie dagelijks in de praktijk worden gebracht. Hierbij wordt Vakmanschap met het hart benadrukt. De medewerkers verstaan hun vak, zijn betrokken en leveren kwaliteit. De kernwaarde Verbindend benadrukt de verbinding met elkaar, met de cliënt, hun naasten, met de wijk en met de (zorg)partners. Tot slot staat Vernieuwend voor een lerende organisatie met veel mogelijkheden tot (individuele) ontwikkeling.

Feiten en cijfers¹

Bij Vecht en IJssel werken zo'n 454 werknemers (= 255 FTE). Jaarlijks genereert de organisatie zo'n € 34,5 mio aan inkomsten met een resultaat van ca. € 0,8 mio. Het balanstotaal bedraagt € 34,5 mio met een solvabiliteit van 23,7%.

Cliënten

Het aantal cliënten waar de organisatie zorg aan levert, kan als volgt worden onderverdeeld:

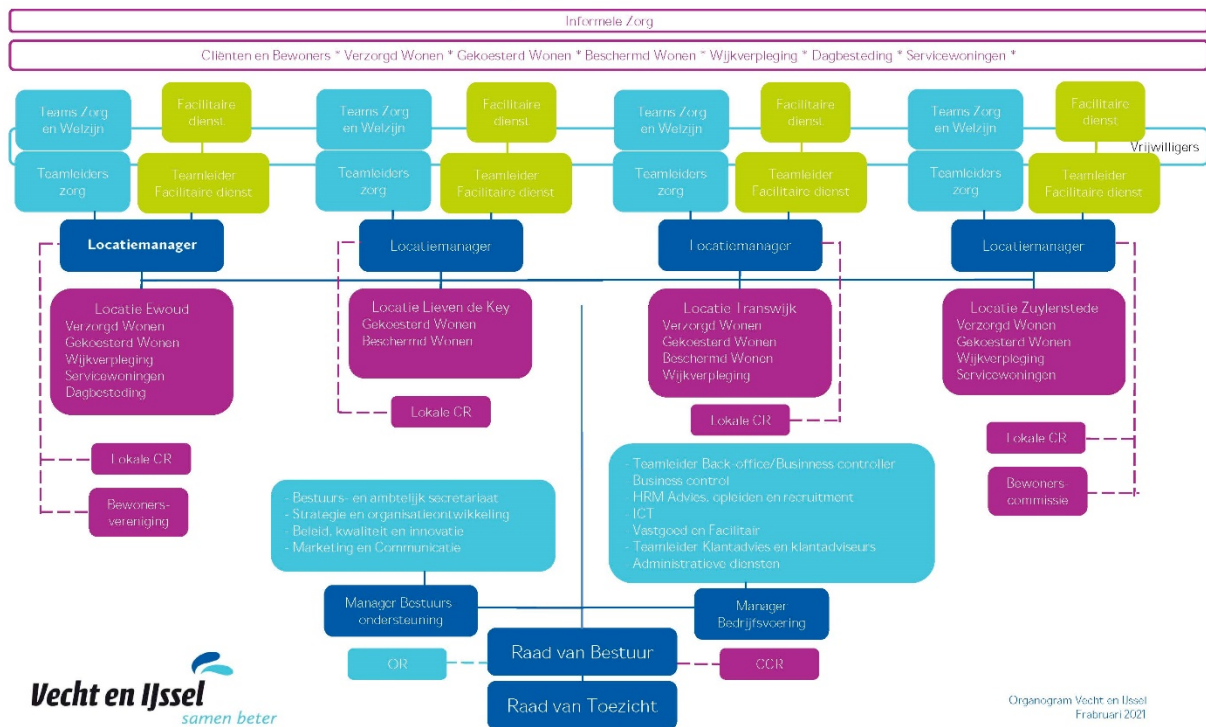
Diensten	Per 31-12-2018	Per 31-12-2019
Intramuraal (WLZ/WMO)	348	338
VPT-cliënten	6	5
Cliënten wijkverpleging	167	200
Cliënten dagverzorging	25	26
Verhuur servicewoningen	321	294
Zelfstandige zorgwoningen	34	26

Organisatie structuur Centraal Bureau

Vanuit de strategie, de besturingsfilosofie van Integraal Management en de efficiency doelstellingen is een nieuw organisatie model ontwikkeld mede om de huidige en toekomstige cliënt zo goed mogelijk te kunnen blijven bedienen. Zo ook voor het Centraal Bureau.

¹ Ontleend aan het jaarverslag over 2019.

Organogram Vecht en IJssel



Organogram Vecht en IJssel
Februari 2021

Functie en profiel

Vecht en IJssel is op zoek naar een ervaren Manager Bedrijfsvoering voor 36 uur per week. Wij zoeken een ondernemende Manager die breed georiënteerd is, over veel inhoudelijke expertise beschikt en visie heeft op de positie en dienstverlenende rol van de centrale ondersteunende functies binnen een zorgorganisatie. Hij/zij is verbindend, heeft voelsprietten voor de informele stromen, zorgt voor cohesie tussen de staffuncties onderling en in relatie tot de (medewerkers van de) locaties. Hij/zij heeft humor, plezier in het werk en zijn/haar rol. Omarmt de PDCA cyclus en komt hiermee tot succesvolle ontwikkelingen.

De Manager Bedrijfsvoering is verantwoordelijk voor het mede vormgeven en uitvoeren van het strategisch beleid ten behoeve van de verschillende onderdelen van de bedrijfsvoering en geeft leiding aan de teamleider Backoffice/Business Controller, teamleider Klantadvies, Business Control, HRM Advies, Opleiden en Recruitment, ICT en Vastgoed en Facilitair. De Manager Bedrijfsvoering geeft hiermee direct leiding aan ca. 13 medewerkers.

De Manager Bedrijfsvoering acteert direct onder de collegiale Raad van Bestuur en is lid van het Managementteam. De overige leden van het MT zijn de beide Bestuurders, de Manager Strategie, Kwaliteit en Innovatie en de Locatiemanagers.

Jij bent de sparringpartner van de Raad van Bestuur en de collega's binnen het MT over de volle breedte van de agenda en je adviseert hen op een overtuigende wijze bij het besturen en beheersen van hun bedrijfsonderdeel. Jij bent een enthousiaste collega, die graag vooruitdenkt. Je hebt een hands-on mentaliteit en gaat aan de slag met zaken die horen bij deze rol. Verder ben je analytisch, je hebt impact en je bent in staat om medewerkers in een veranderende omgeving aan te sturen. Je bent integer en accuraat, hebt overzicht. Daarnaast ben je een stevige gesprekspartner. Je bent goed op de hoogte van de externe ontwikkelingen in de ouderenzorgsector en weet hier proactief op in te spelen. Je participeert in landelijke en regionale netwerken om kennis te delen en samen te werken.

Jij leidt de interne bedrijfsvoering en bent verantwoordelijk voor de uitvoering van het strategische beleid voor de portefeuilles financiën (inclusief business control) HRM, ICT, vastgoed & facilitair en klantadvies. Je weet mensen te enthousiasmeren en brengt ze op een prettige manier in beweging en weet het goede gesprek met de medewerkers te voeren. Je signaleert en maakt zaken bespreekbaar. Je bent verantwoordelijk voor alle werkzaamheden op financieel economisch gebied, zoals de gehele P&C cyclus (ontwikkeling, afstemming en uitvoering), HRM-gebied en verzorgt rapportages, ondersteund door de businesscontrollers. En je bent mede het aanspreekpunt voor accountants, belastingdienst en externe adviseurs. Daarnaast ben je regelmatig opdrachtgever van verschillende projecten. Je bepaalt de prioriteiten, analyseert waar verbeterpunten liggen voor de teams, bent vervolgens in staat deze te vertalen naar concrete doelstellingen en zet heldere structuren neer.



Jij levert een proactieve en zelfstandige bijdrage aan de ontwikkeling en realisatie van de gewenste koers en strategie van de organisatie. Daarnaast ben je in het bijzonder integraal verantwoordelijk voor de bedrijfsvoering en resultaatverantwoordelijk voor de solidariteit van de organisatie, waarbij gestuurd wordt op kwaliteit van de zorg, medewerkerstevredenheid, efficiency, rendement en risicobeheersing. Je acteert als het financiële geweten van de organisatie, bewaakt de begroting, de gestelde kaders, denkt mee en zoekt naar oplossingen. Je hebt een brede scope en ideeën over de ontwikkeling van de organisatie als totaal.

Je opdracht *(niet limitatief)*

- Door ontwikkeling van het Centraal Bureau als business partner met een integrale dienstverlening naar de locaties.
- Verbeteren van de efficiency van het Centraal Bureau door het verder digitaliseren van de werkprocessen en workflows.
- Ontwikkelen van een visie op het toekomstige applicatielandschap en realisatie hiervan.
- Door ontwikkelen van de periodieke rapportages, forecasting en meerjarenprojecties.
- Bijdragen aan de ontwikkeling van een digitaliseringsstrategie en realisatie hiervan.
- Verder professionaliseren van de inkoopfunctie en het vastgoedbeheer.
- Ontwikkelen van een real time informatievoorziening en dashboard (BI).

- Verder uitwerken van de HR-strategie in het strategisch HRM-plan en de uitvoering hiervan.
- Doorontwikkeling van het strategisch opleidingsplan.

Functie eisen

- je hebt een relevante opleiding op minstens HBO afgerond en minimaal 10 jaar relevante leidinggevende werkervaring;
- je hebt relevante praktijkervaring in de zorg in een vergelijkbare functie;
- je schakelt gemakkelijk in een afwisselende functie op verschillende niveaus;
- je beschikt over de passie om bedrijfsvoering in een zorgorganisatie op te pakken;
- je beschikt over voldoende sociale vaardigheden om bijvoorbeeld te kunnen corrigeren, motiveren en inspireren;
- je beschikt over uitstekende mondelinge- en schriftelijke uitdrukkingsvaardigheden.

Competenties

- je bent een verbinder;
- je bent samenwerkingsgericht;
- je bent flexibel;
- je bent innovatief;
- je bent gericht op executie
- je bent zelfstandig;
- je hebt doorzettingsvermogen;
- je werkt ordelijk en systematisch;
- je kan nieuwe processen en een nieuwe cultuur snel eigen maken;
- je bent proactief.

Arbeidsvoorwaarden

Voor deze uitdagende functie wordt een passende beloning geboden.

Daarnaast biedt de organisatie verschillende secundaire voorwaarden, zoals een collectieve ziektekostenverzekering, eindejaarsuitkering, uitstekende pensioenregeling, scholingsbudget, laptop en een mobiele telefoon en een uitgebreide werkkostenregeling.

Procedure

De procedure wordt begeleid door Esther van Zwol en Bert Blankestijn. Kandidaten kunnen solliciteren door hun CV en begeleidende motivatie te verzenden via onze website; <https://vacature.deveghte.nl>. De uiterste inzenddatum staat vermeld op onze website.

Op basis van de ontvangen kandidaatstellingen wordt een selectie gemaakt en worden kandidaten uitgenodigd voor kennismaking bij de Veghte Werving en Selectie.

Na deze kennismaking, zal een selectie worden gemaakt van de kandidaten die op CV worden voorgedragen aan de opdrachtgever. Op basis van deze CV presentatie wordt de keuze gemaakt welke kandidaten zullen worden uitgenodigd voor kennismakings- en selectiegesprekken bij de opdrachtgever.

Een assessment zal onderdeel uitmaken van de procedure. Tot slot willen wij graag bij tenminste twee voormalige werkgevers referenties in. In overleg met de opdrachtgever en u wordt dit referentie onderzoek voor of na het (eventuele) assessment uitgevoerd.

De verdere afronding van de procedure ligt voor een belangrijk deel in handen van Vecht en IJssel en bestaat uit het overeenkomen van de primaire en secundaire arbeidsvoorwaarden en het opstellen van de arbeidsovereenkomst. Er wordt gestreefd naar een zo spoedig mogelijke indiensttreding.

Contact

Esther van Zwol
M: 06 – 51 35 23 65
E: vanzwol@deveghte.nl

Bert Blankestijn
M: 06 – 14 70 73 35
E: blankestijn@deveghte.nl

José van Dijk (management assistent)
E: vandijk@deveghte.nl

de Veghte Werving & Selectie
Utrechtsestraatweg 151
3911 TS Rhenen
T: 085 – 200 63 39
W: www.deveghte.nl
E: info@deveghte.nl